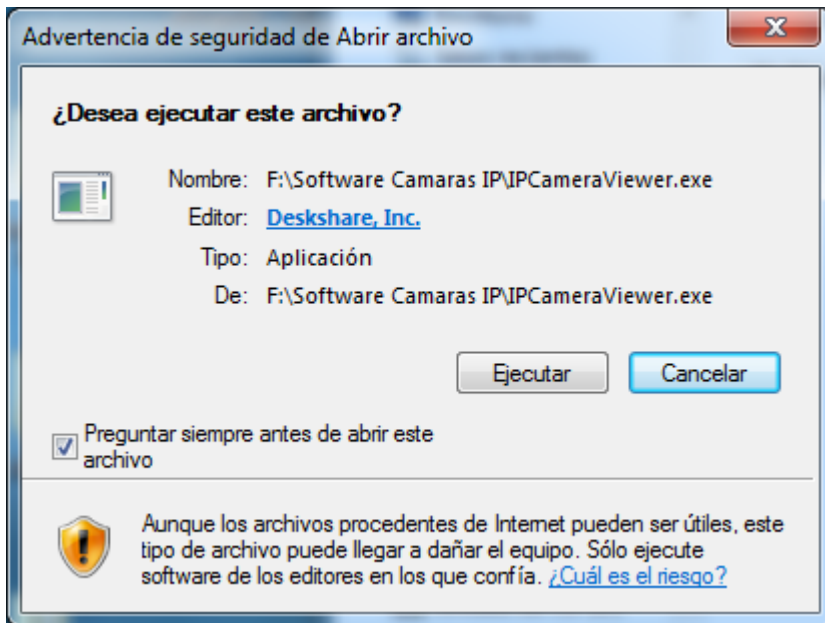


Tutorial para la instalación del programa para ver Camaras IP desde el Ordenador

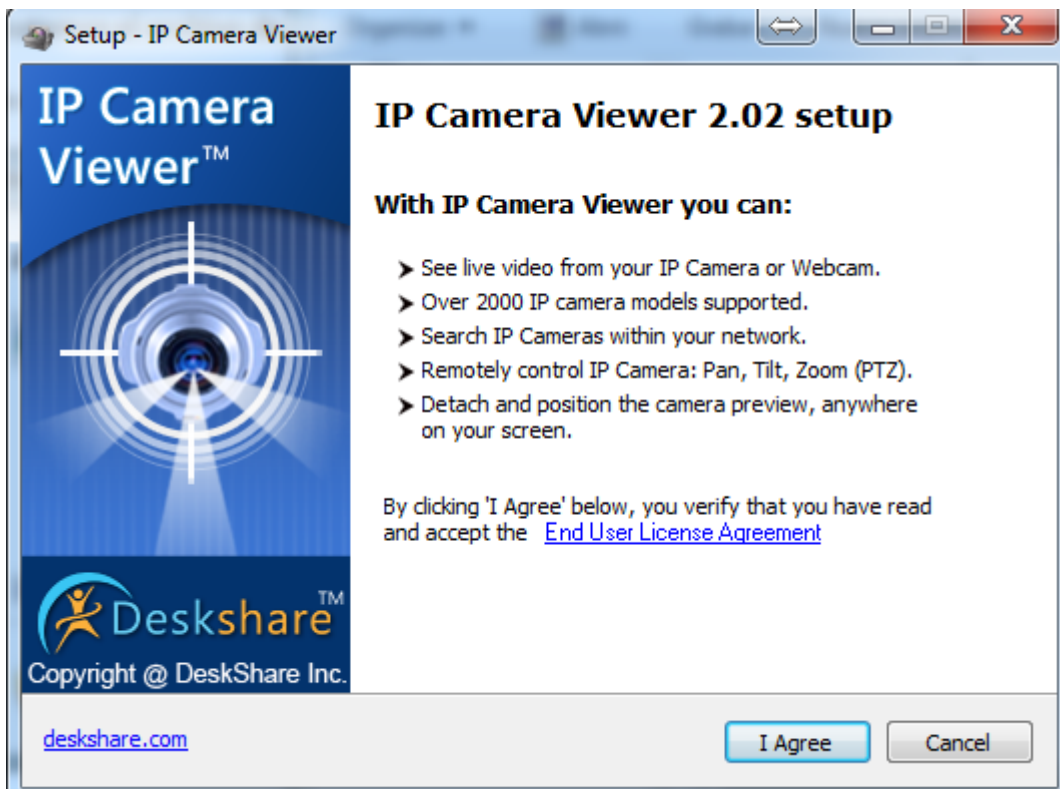
Instalación en Windows 7:

Ejecutamos el archivo de instalación: IPCameraViewer.exe

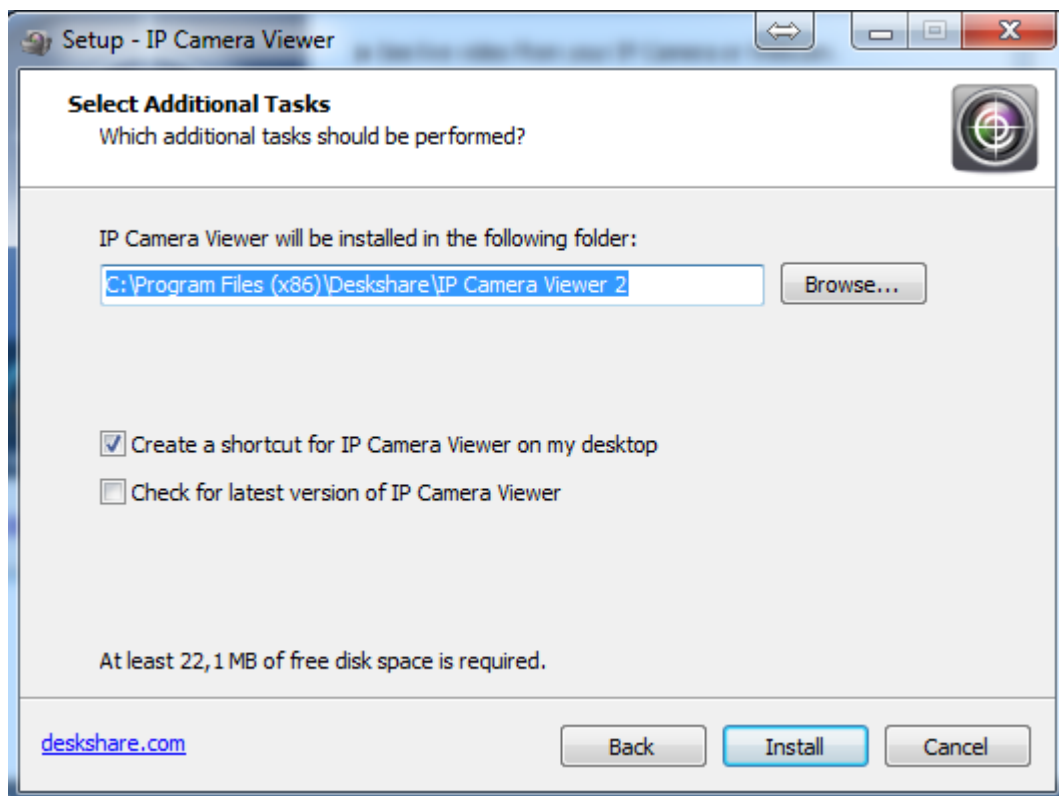
Sale esta ventana:



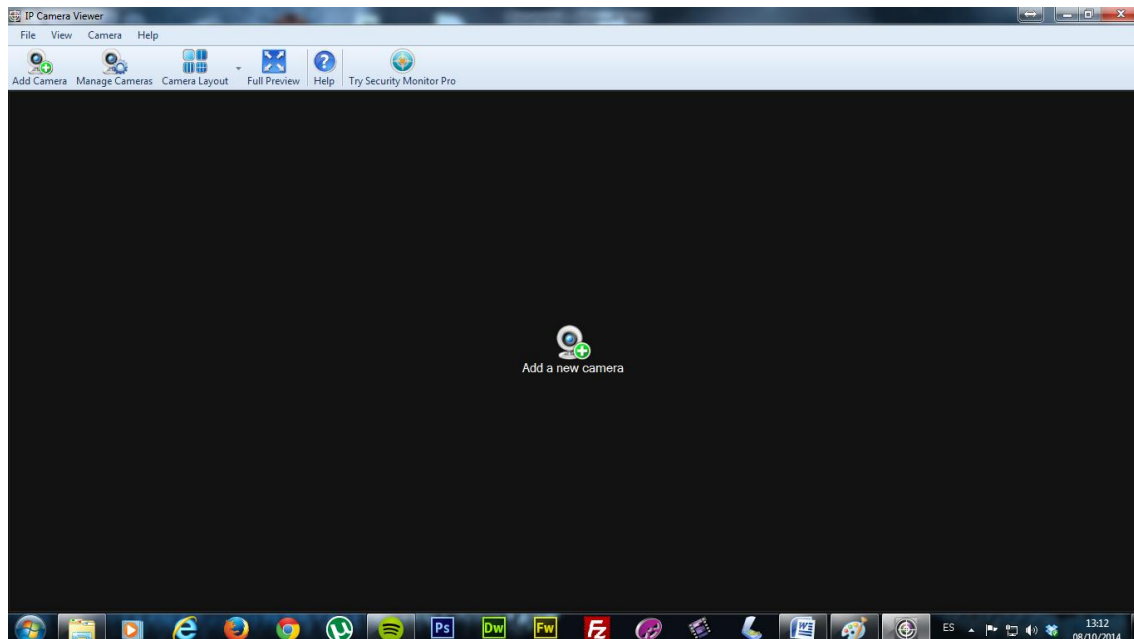
Le damos a ejecutar, y a continuación nos sale esta ventana:



Le damos a “I Agree” y nos sale esto:



No modificamos nada y le damos al botón “Install” y comenzara el proceso de instalación. Cuando termine el proceso, habrá quedado instalado el programa en vuestro equipo y se abrirá automáticamente el programa. Apareciendo esta ventana:



Le damos al botón del medio: Add a new camera, para añadir nuestras cámaras, y sale esto:

New Camera Settings

Select Camera type and configure settings

Choose the type of camera

IP Camera Webcam

Camera settings

Select the Camera Brand and Model, then specify its IP Address or Domain Name.

Brand:

Model:

IP address:

Port:

Camera requires authentication:

User name:

Password:

Capture settings:

Video resolution:

Frame rate:

Display settings:

Display name:

Rotate video by: degree

Resize video to fit in window

My IP Camera is not listed

Search Camera...

Camera Preview

Test Camera

Camera properties

Help OK Cancel

Bien, aquí en la pestaña que pone: “Select Camera Brand” pinchamos y seleccionamos: **D-link**, después en la pestaña que pone: “Select Camera Model” pinchamos y seleccionamos: **DCS-930L**. A continuación en “IP address” escribimos: **87.216.176.12**. En “Port” escribimos el número del puerto asignado para cada aula:

Puerto 81 -> Aula Violonchelos

Puerto 82 -> Aula Flautines

Puerto 83 -> Aula Violines

Puerto 1024 -> Aula Timbales

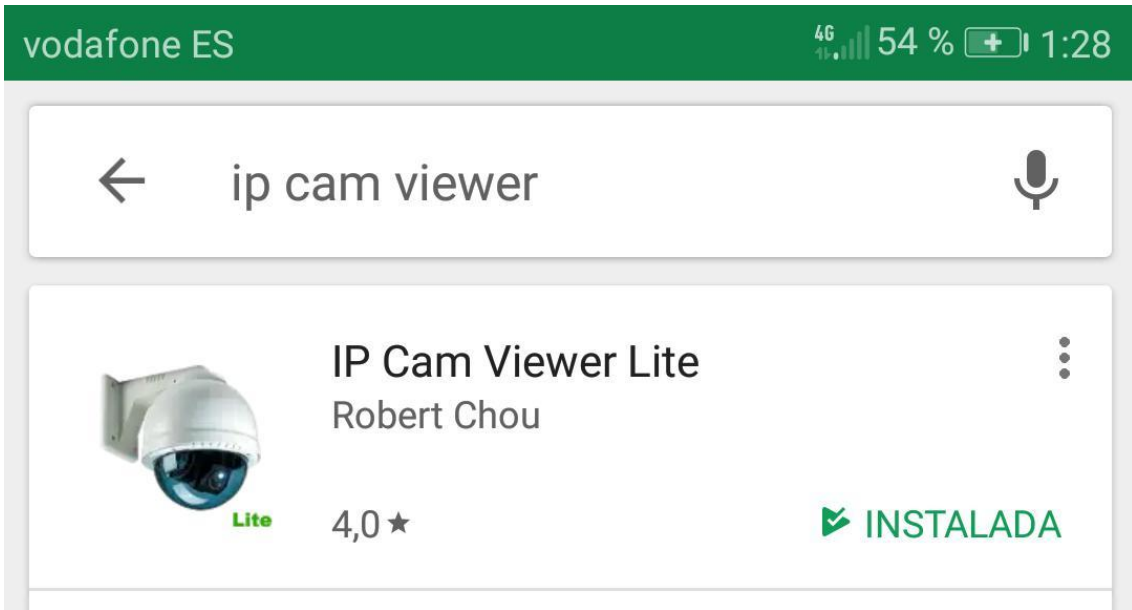
Después en la opción “Camera requires authentication” **la seleccionamos**. En “User name” escribimos el usuario dado por la escuela y en “Password” escribimos la contraseña dada por la escuela. Éste usuario y contraseña lo tendréis que solicitar a la directora de la escuela, ya que dependiendo del aula a la que asista su hijo/a, tendrá un usuario y contraseña distinto. La configuración de la cámara **como ejemplo** quedaría así:

The screenshot shows a configuration window for a camera. The title is "Elija tipo de cámara y configure los ajustes". Under "Elija el tipo de cámara", the "Cámara IP" radio button is selected. The "Configuración de la cámara" section includes fields for "Marca" (D-Link), "Modelo" (DCS-930L), "Dirección IP" (87.216.176.12), and "Puerto" (82). There is a "Buscar cámara..." button and a note: "El IP de mi cámara no aparece en el listado". The "La cámara requiere autenticación:" checkbox is checked, with "Nombre de usuario" (flautines) and "Contraseña" (masked) fields. The "Configuraciones de captura:" section has "Resolución de video" (Cámara por defecto) and "Tasa de fotogramas" (Medio (carga normal de CPU)). The "Configuraciones de pantalla:" section has "Nombre mostrado" (D-Link DCS-930L), "Rotar previsualización por:" (180 grados), and "Cambiar el tamaño de video para caber en la ventana" checked. A "Previa de la cámara" preview area is black. At the bottom are "Ayuda", "OK", and "Cancelar" buttons. A "Propiedades de Cámara" link is also present.

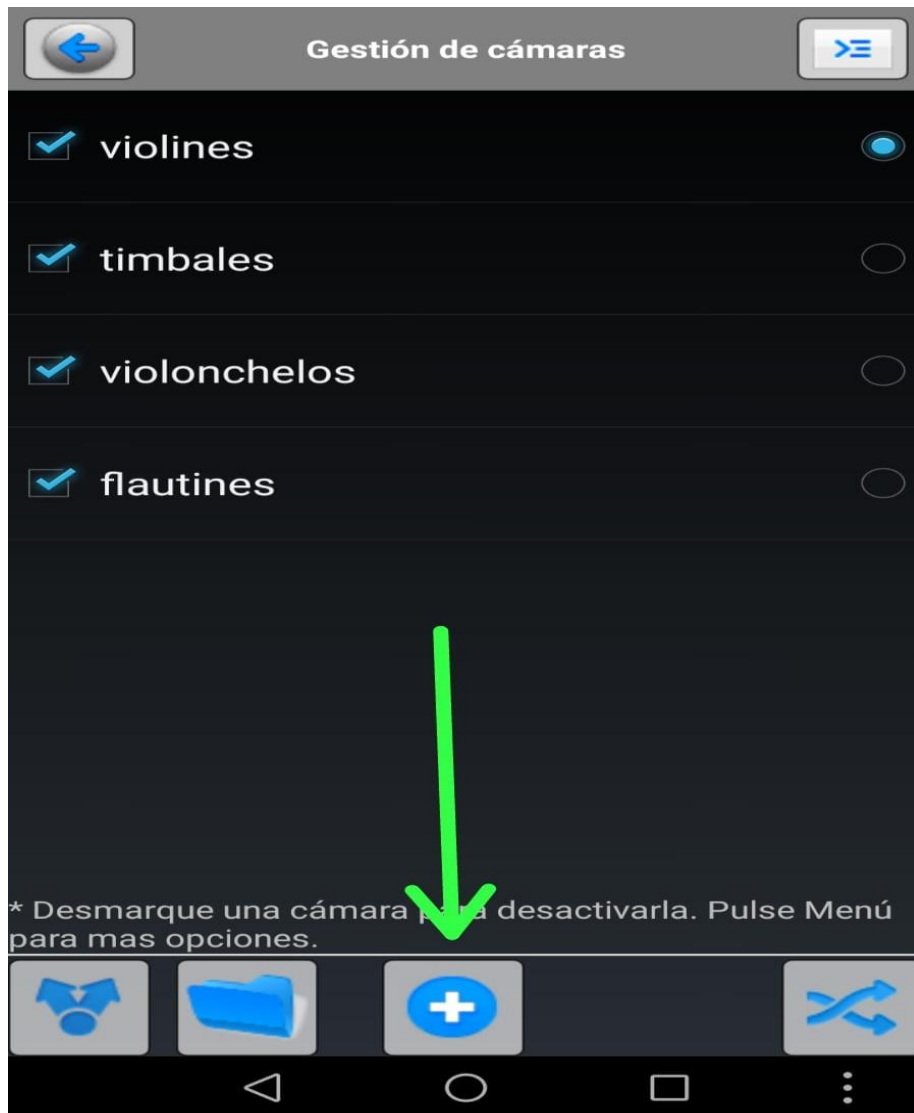
Le damos al botón de “OK” y esperamos a que se conecte la cámara. Terminando esto ya tendríamos configurada la cámara.

PARA MÓVILES ANDROID E IOS

Abrimos Play Store y nos descargamos ésta aplicación: **IP CAM VIEWER LITE**



Una vez instalado lo abrimos y pulsamos el siguiente botón:



Nos aparece una ventana que dice: **Añadir tipo de cámara**, seleccionamos:

Cámara IP. DVR, NVR

Después rellenamos la siguiente pantalla con la configuración correspondiente a cada aula. Lo mismo, la escuela os dará los datos de acceso al aula, el usuario y la contraseña, con esos datos solo tenemos que terminar de rellenar los demás datos:

Nombre: ponemos el nombre del aula.

Crear: Dlink

Modelo: Dlink DCS-930

Servidor IP: 87.216.176.12

Http(s)Port: escribimos el número del puerto asignado para cada aula:

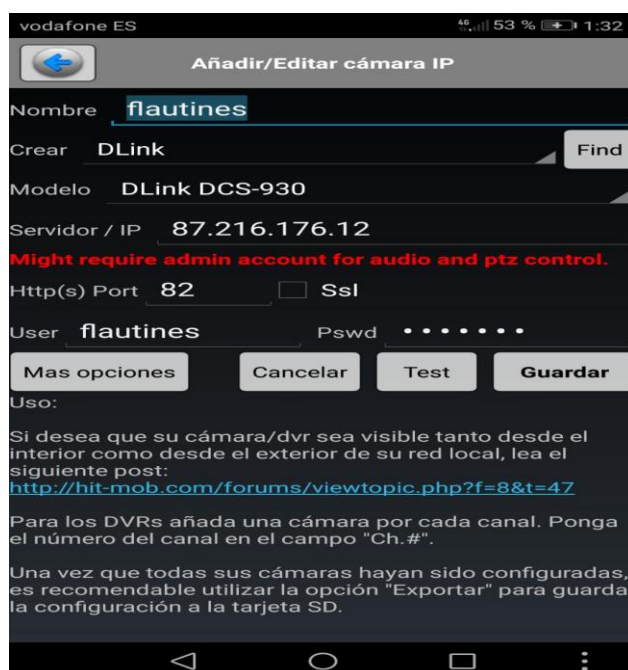
Puerto 81 -> Aula Violonchelos

Puerto 82 -> Aula Flautines

Puerto 83 -> Aula Violines

Puerto 1024 -> Aula Timbales

En "**User**" escribimos el usuario dado por la escuela y en "**Pswd**" escribimos la contraseña dada por la escuela. Éste usuario y contraseña lo tendréis que solicitar a la directora de la escuela, ya que dependiendo del aula a la que asista su hijo/a, tendrá un usuario y contraseña distinto. La configuración de la cámara **como ejemplo** quedaría así:



Le damos al botón de “GUARDAR” y esperamos a que se conecte la cámara.
Terminando esto ya tendríamos configurada la cámara.